

Краткая инструкция по использованию основных функций терминала KIT Finance TWS.

Данная инструкция описывает базовые функции терминала KIT Finance TWS. Если у вас нет установленного терминала KIT Finance TWS, его можно скачать на нашем сайте по [ССЫЛКЕ](#) (более подробно об установке терминала можно прочитать в инструкции, доступной по [ССЫЛКЕ](#)).

Оглавление

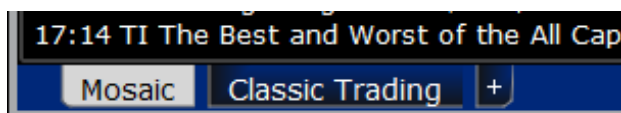
Краткая инструкция по использованию основных функций терминала KIT Finance TWS.	1
Виды раскладок окон.....	2
Работа с раскладкой Mosaic.	2
Поиск и добавление инструментов.....	2
Получение информации об инструменте и выставление заявки.....	4
Работа с заявками и сделками.....	6
Портфель.....	7
Работа с раскладкой Classic trading.	7
Поиск и добавление инструментов.....	7
Получение дополнительной информации об инструментах.....	8
Выставление заявок и совершение сделок.....	10
Портфель.....	11
Данные в реальном времени и стаканы.	12
Подробная инструкция и контакты технической поддержки.....	12

Виды раскладок окон

При запуске терминала вам будет предложено использовать один из двух видов раскладки окон: Mosaic и Classic Trading. По умолчанию используется Mosaic:



Для переключения между разными видами достаточно нажать на соответствующую закладку в левом нижнем углу окна:



С помощью кнопки «+» можно создать еще одну закладку, выбрав один из двух типов раскладки.

Вид Mosaic позволяет получить уже готовый к работе удобный интерфейс для торговли, в который вам нужно только добавить любимые инструменты, чтобы начать совершать сделки. Вид Classic позволяет получить более подробные данные и гибко настроить свою рабочую область.

Работа с раскладкой Mosaic.

Раскладка Mosaic состоит из четырех основных областей, связанных друг с другом. Это блок новостей в нижнем левом углу, таблицы заявок и сделок в нижнем правом, списки инструментов в верхнем правом, информация об инструменте и форма ввода заявок в верхнем левом.

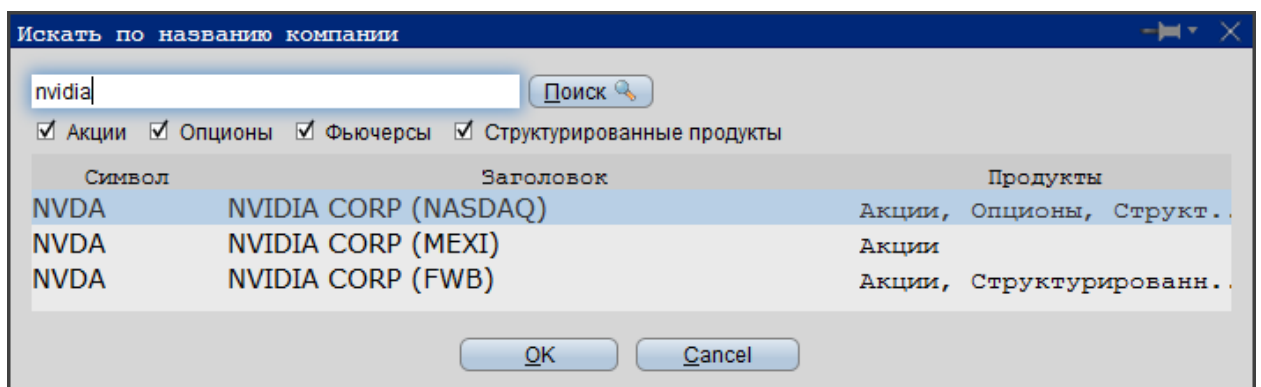
Поиск и добавление инструментов

Для поиска и добавления инструмента достаточно щелкнуть левой кнопкой мыши на свободной строке таблицы со списком инструментов «Мониторинг»:

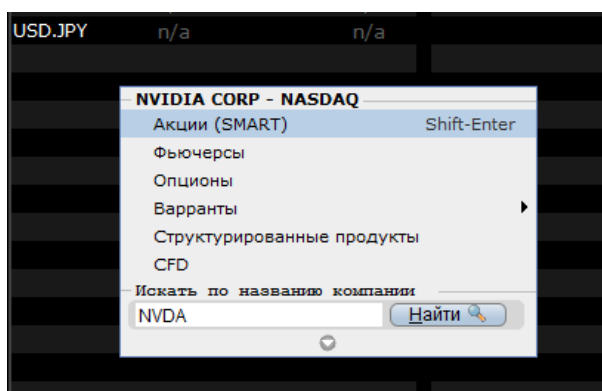
КОНТРАКТ	ПОСЛЕД...	ИЗМЕНЕНИЕ	ПОСЛЕД...	ИЗМЕНЕНИЕ
SPX INDEX	1948.28	+0.23 0.01%		
AAPL	97.16	+0.25 0.26%		
AMZN	555.30	+0.07 0.01%		
BABA	67.30	+0.39 0.58%		
BAC	12.72	+0.02 0.16%		
FB	107.95	+0.03 0.03%		
GE	29.35	-0.05 -0.17%		
GILD	88.22	+0.12 0.14%		
SPY	195.12	+0.03 0.02%		
TSLA	192.70	+2.36 1.24%		
TWTR	17.91	-0.03 -0.17%		
EUR.USD	n/a	n/a		
GBP.USD	n/a	n/a		
USD.JPY	n/a	n/a		

nvda

Ввести в поле тикер (уникальный код инструмента) или любое другое значение, которое может с ним ассоциироваться и нажать кнопку «Ввод». Если это не тикер и однозначного соответствия система не нашла, у вас откроется окно поиска, в котором вам будет предложено из списка похожих инструментов выбрать нужный:



Необходимо выбрать нужный и нажать ОК. В колонке заголовка в скобках рядом с полным названием инструмента указывается код площадки, на котором он торгуется. Нас интересуют акции NVidia на NASDAQ. После того, как вы сделали выбор, рядом с полем, в которое вы вводили название, появится меню выбора вида инструмента:



Если вы ввели тикер сразу, меню появится без отдельного окна поиска. Выбрав нужный вам инструмент, вы добавите его в таблицу:

USD.JPY	n/a	n/a
NVDA	31.74	+0.17 0.54%

Получение информации об инструменте и выставление заявки

Вы можете выбрать добавленный инструмент, кликнув левой кнопкой мыши на его название. После этого в окнах «Ввод ордера», графика и дополнительной информации об инструменте появятся сведения, касающиеся выбранного инструмента. Мы выбрали только что добавленный NVDA:



Для выставления заявки достаточно воспользоваться формой ввода ордера:

The 'Ввод ордера' form shows the following details:

- Instrument: NVDA
- Price: 31.53 (Bid) / 31.54 (Ask)
- Operation: ПОКУПКА ПРОДАЖА
- Quantity: 1
- Order Type: LMT (Limit)
- Limit Price: 0.00
- Expiration: DAY
- Buttons: ПОДТВЕРДИТЬ, расширенный +, Цепочка опционов

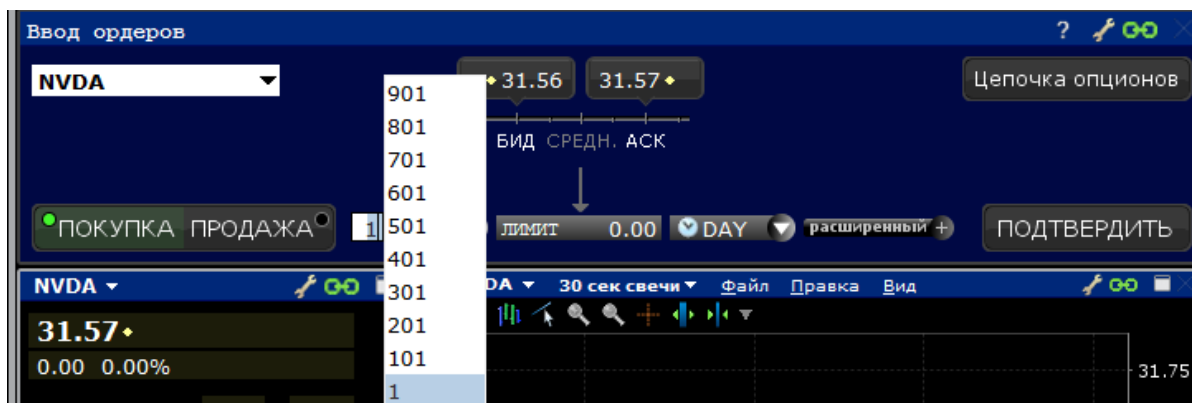
Для этого достаточно выбрать вид операции «Покупка или продажа», нажав на одну из двух кнопок:

The 'Ввод ордера' form shows the following details:

- Instrument: NVDA
- Price: 31.57 (Bid) / 31.58 (Ask)
- Operation: ПОКУПКА ПРОДАЖА
- Quantity: 1
- Order Type: LMT (Limit)
- Limit Price: 0.00
- Expiration: DAY
- Buttons: ПОДТВЕРДИТЬ, расширенный +, Цепочка опционов

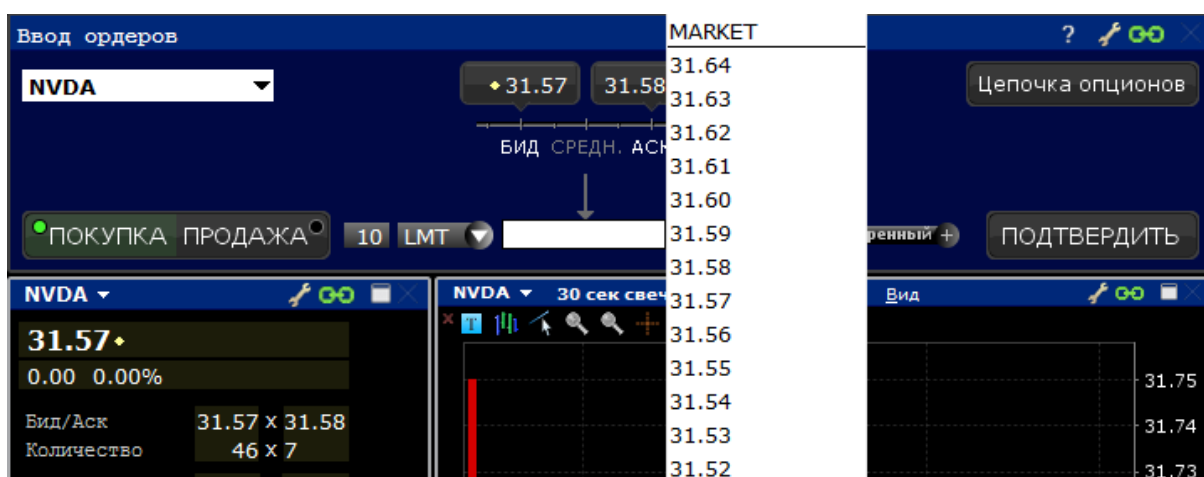
Покупка при выборе подсвечивается зеленым, продажа красным.

После типа сделки выбираем количество лотов, которые нужно купить или продать. Для этого необходимо кликнуть левой кнопкой мыши на поле с «1» рядом с кнопкой «Покупка» и «Продажа»:

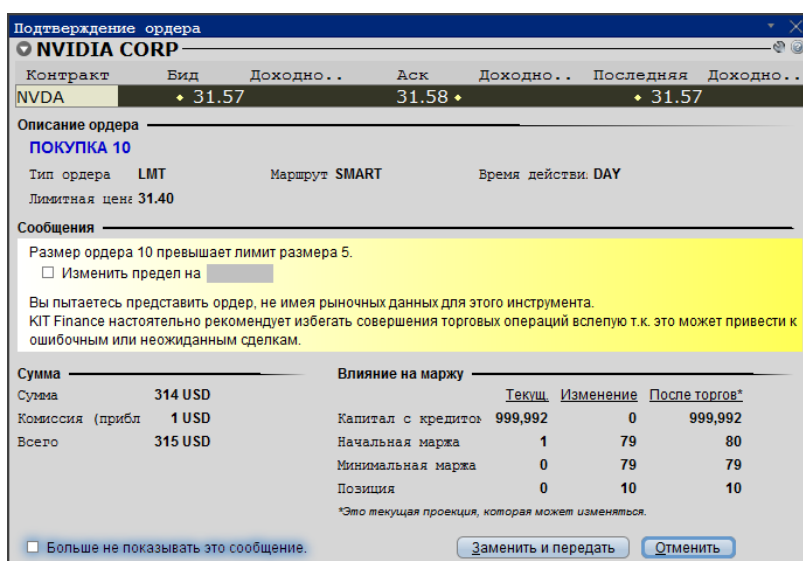


Значение в этом поле можно как выбрать из предложенного, так и ввести с клавиатуры.

После выбора количества лотов необходимо установить цену, по которой будет совершена операция. Для этого необходимо нажать левой кнопкой мыши на поле «Лимит» и выбрать цену из предложенных или ввести ее с клавиатуры:

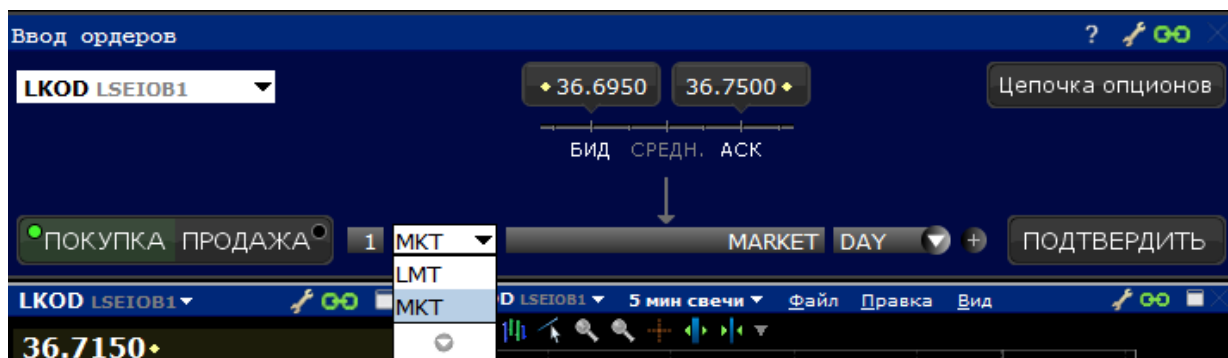


И нажать кнопку «Подтвердить», после чего вам будет показано окно с деталями вашей заявки:



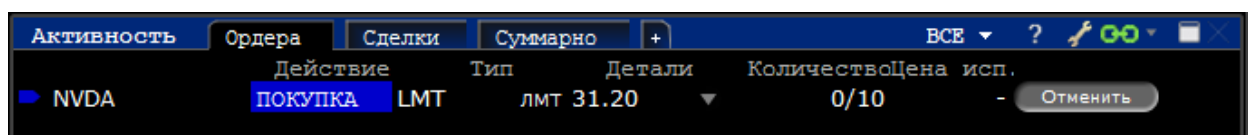
Для подтверждения и выставления заявки необходимо нажать на кнопку «Заменить и передать». Вами выставлена стандартная лимитированная заявка, действующая до конца текущей торговой сессии.

Вы также можете подать заявку по рынку. Такая заявка подается без указания конкретной цены приобретения или продажи актива и исполняется сразу после выставления по лучшему доступному на рынке спросу или предложению. Для того, чтобы выставить такую заявку, в форме ввода заявки необходимо выбрать тип заявки MKT и не выбирать цену:

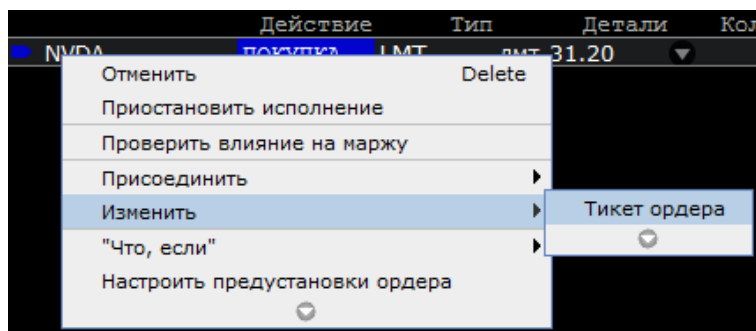


Работа с заявками и сделками

Выставленная заявка появляется в окне «Активность» под закладкой «Ордера» в правой нижней части экрана:

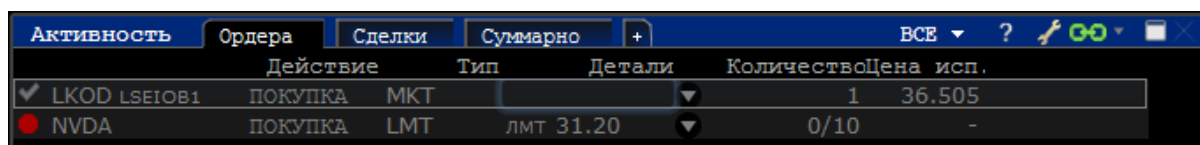


Здесь же вы можете отменить выставленную заявку, нажав на кнопку «Отменить» или изменить ее, нажав правой кнопкой мыши на заявке и выбрав из выпадающего меню «Изменить» - «Тикет ордера»:



У вас откроется расширенное меню выставления заявки, такое же, как при выставлении заявки в классической раскладке.

При выставлении рыночной заявки, описанной выше, она также появляется в окне «Активность» под закладкой «Ордера» в правой нижней части экрана, но практически сразу обозначается как исполненная:



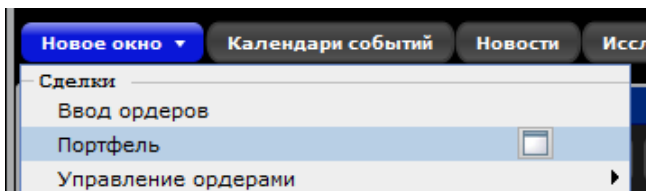
Исполненную заявку нельзя снять или изменить. По ней прошли сделки, которые можно посмотреть в том же окне под закладкой «Сделки»:

Активность	Ордера	Сделки	Суммарно					
Время	Контракт	Де..	Колич..	Цена	Биржа	Ком..	Счет	
12:13:36	LKOD	LSEIOB1	ВОТ	1	36.5050	LSEIOB1	5.00	DU263573

Заявки большого объема могут исполняться несколькими сделками.

Портфель

Результаты совершенных вами операций отражаются на вашем портфеле. Для того, чтобы открыть портфель, необходимо нажать на кнопку «Новое окно» в верхней левой части терминала и выбрать «Портфель»:



В открывшемся окне вы можете посмотреть количество средств на счете, доступных для совершения операций, и необходимое обеспечение, а также список всех открытых позиций. По каждой позиции и по портфелю в целом рассчитывается прибыль или убыток.

ПИУ		+ Профиль				
-5	Нереализованная	-13.3				
	Реализованная					
Маржа		+ Счет				
Чист. ликв.	1.0M	Избыточ. ликв.	1.0M			
Минимальная	10	SMA	2.0M			
ПИУ	Портфель	ПОЗИ..	РЫНО...	СРЕД..	ПОСЛЕ...	ИЗМЕ..
0	LLOY LSE	1	1	672.36	71.84	-0.56
-5	LKOD LSEIOB1	1	37	41.505	36.6300	+1.1...
	GBP НАЛИЧНЫЕ					-7
	USD НАЛИЧНЫЕ					999,958

Нажав правой кнопкой на имеющуюся у вас позицию, можно перейти к выставлению заявки, не добавляя инструмент в таблицы, выбрав в меню нужное действие «Покупка» или «Продажа»:

ПИУ	Портфель	ПОЗИ..	РЫНО...	СРЕД..	ПОСЛЕ...	ИЗМЕ..
0	LLOY LSE	1	1	712.36	71.84	-0.56
-5	LKOD LSEIOB1	1	37	41.505	36.6300	+1.1...
	GBP НАЛ					-7
	USD НАЛ					999,958

Context menu for LKOD LSEIOB1:

- Покупка
- ПРОДАЖА
- ЗАКРЫТЬ
- Закрывать позицию
- Торговые инструменты
- Аналитические инструменты

Работа с раскладкой Classic trading.

Раскладка Classic trading позволяет выполнить все то же, что и раскладка Mosaic, но рассчитана на более опытных пользователей и позволяет более гибко использовать функционал терминала.

Поиск и добавление инструментов.

Поиск и добавление инструментов в этой раскладке выполняется полностью аналогично такому в раскладке Mosaic за исключением того, что вводить тикер или название инструмента можно прямо на основном экране:

Контракт	Р-р спроса	Вид	Аск	Р-р предложения	Последняя	Изменение	% изменения	Позиция	Средн. цена	ПиУ
Действие	Количество	Время действия	Тип	Ликвидная цена	Место назначения	Разместить	Статус	Цена сделки	Отменить	
Sample Contracts										
SPX INDEX					1932.60	+0.37	0.02%			
AAPL	2	97.35	97.64	1	97.54	+0.85	0.88%			
AMZN	1	555.00	560.00	1	553.05	+0.53	0.10%			
BABA	1	69.49	70.25	1	69.00	+0.19	0.28%			
BAC	100	12.41	12.73	8	12.53	+0.01	0.08%			
FB	6	107.51	107.89	5	107.56	+0.64	0.60%			
GE	6	28.50	29.50	5	29.14	0.00	0.00%			
GILD	1	85.17	88.88	5	87.88	+0.63	0.72%			
SPY	14	194.53	194.57	54	194.49	+0.93	0.48%			
TSLA	1	193.87	194.36	1	194.29	+2.36	1.23%			
TWTR	1	17.82	18.59	4	18.20	+0.08	0.44%			
EUR.USD	n/a	n/a	n/a	n/a	n/a	n/a	n/a			
GBP.USD	n/a	n/a	n/a	n/a	n/a	n/a	n/a			
USD.JPY	n/a	n/a	n/a	n/a	n/a	n/a	n/a			
LKOD										

Получение дополнительной информации об инструментах.

Для получения дополнительной информации вам необходимо нажать на названии инструмента правой кнопкой мыши и выбрать соответствующие пункты меню.

Для просмотра графика можно выбрать пункт меню «Графики» - «Новый график» или щелкнуть на картинку с графиком в строке быстрого доступа рядом с кнопкой «Заккрыть».

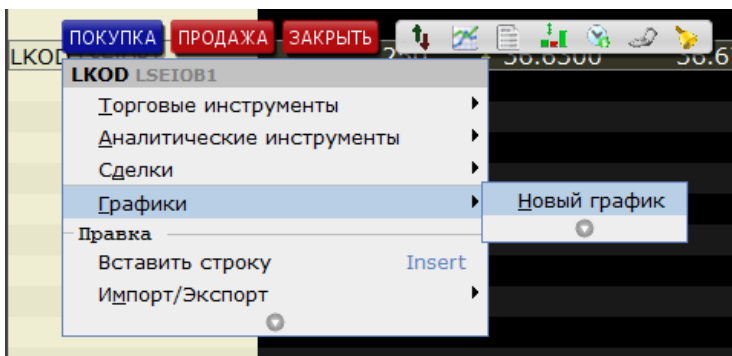


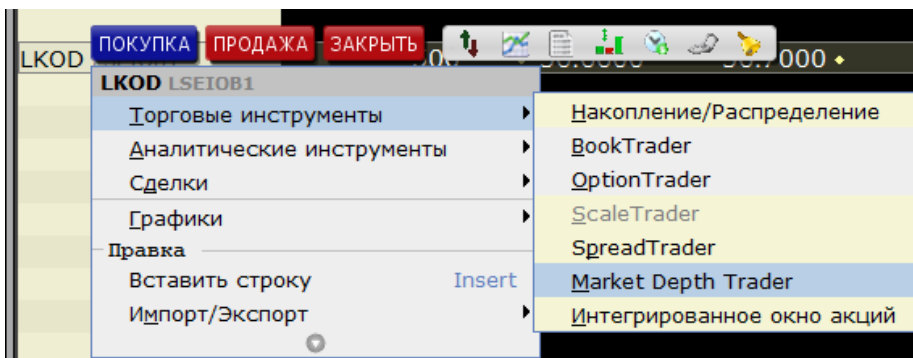
График откроется в отдельном окне, которое можно настроить и разместить в любой части вашего экрана:



Нажав в этом же меню на название инструмента «LKOD LSEIOB1», вы сможете посмотреть информацию об этом инструменте:

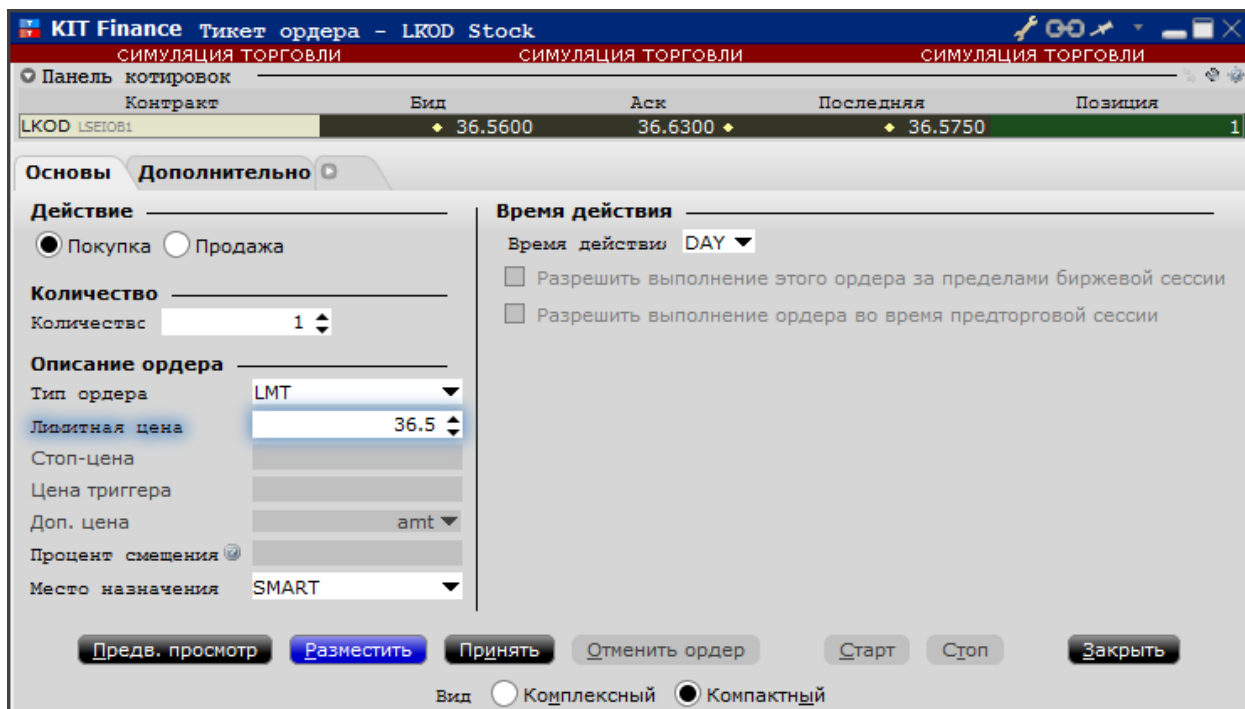
Описание контракта		Основные показатели	
LUKOIL PJSC-SPON ADR		Дивиденды	
Базовый актив	LKOD	Дивидендов на акцию - ТТМ	2.35733
Тип актива	STK	Дивидендный доход за ТТМ %	6.4%
ISIN	US69343P1057		
Валюта	USD		
Биржа	SMART		
Главная биржа	LSEIOB1		
Символ	LKOD		
Сектор	Energy		
Отрасль	Oil&Gas		
Категория	Oil Comp-Integrated		
Страна эмитента	RU		
Часы торговли: марта 1, 2016 Календарь			
Обычная биржевая сессия 09:00 MET - 16:40 MET (11:00 MSK - 18:40 MSK)			
Всего доступных часов 09:00 MET - 16:40 MET (11:00 MSK - 18:40 MSK)			

Пользователи, имеющие доступ к данным в реальном времени Level 2, могут посмотреть стакан по инструменту, открыв «Торговые инструменты» - «Market Depth Trader»:



Выставление заявок и совершение сделок.

Для выставления заявок вам необходимо нажать на название инструмента правой кнопкой мыши и выбрать «Покупка» или «Продажа».

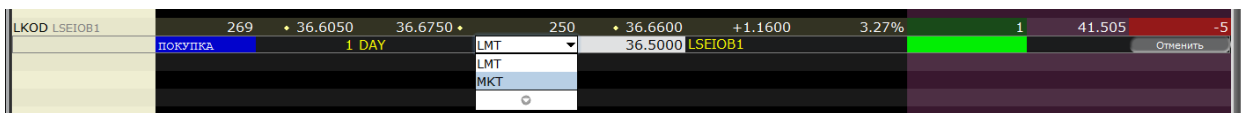


В открывшемся окне установить значения для количества и цены и нажать кнопку «Разместить». Ваша заявка появится в той же таблице сразу под инструментом:

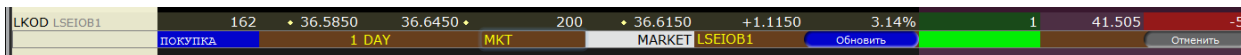


Для того, чтобы ее отменить, можно нажать на кнопку «Отменить» в правом конце строки заявки. Для того, чтобы ее изменить, можно нажать на параметр, который требуется изменить. Поменяем тип заявки на рыночную. Такая заявка подается без указания конкретной цены приобретения или продажи актива и исполняется сразу после выставления по лучшему

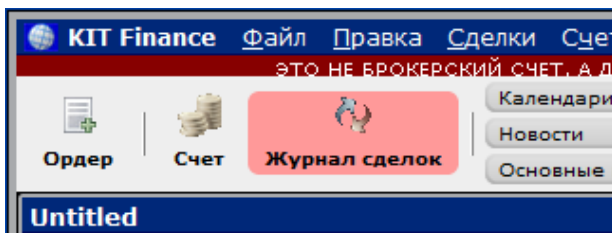
доступному на рынке спросу или предложению. Для этого нажмем левой кнопкой мыши на тип заявки «LMT» и поменяем его на «MKT»:



И нажимаем на кнопку «Обновить»:



Это приводит к исполнению заявки. У вас подсвечивается кнопка «Журнал сделок» в левой верхней части окна:

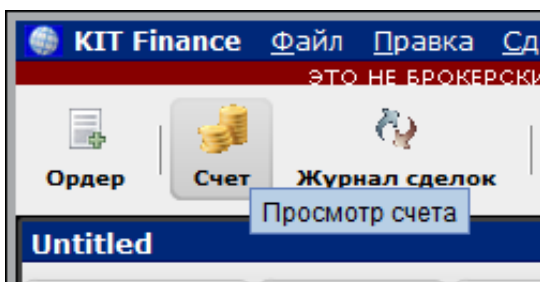


Нажав на кнопку «Журнал сделок», вы сможете посмотреть все сделки, которые вы совершили за текущую торговую сессию или за несколько прошедших (не более семи).



Портфель

Для просмотра данных о своем счете можно нажать кнопку «Счет» в левой верхней части экрана:



Откроется окно «Счет», которое содержит подробные сведения о ваших активах:

Счет									
симуляция торговли									
симуляция торговли									
Состояние счета									
Параметр	Всего	US Securities	US Commodi...						
Чистая ликвидационная стоимость	999,982 USD	999,982 USD	0 USD						
Стоимость капитала с кредит:	999,982 USD	999,982 USD	0 USD						
Наличные	999,907 USD	999,907 USD	0 USD						
Маржинальные требования									
Параметр	Всего	US Securities	US Commodi...						
Начальная маржа на текущий момент	19 USD	19 USD	0 USD						
Минимальная маржа на текущий момент	19 USD	19 USD	0 USD						
Доступные для торговли средства									
Параметр	Всего	US Securities	US Commodi...						
Свободные средства на текущий момент	999,963 USD	999,963 USD	0 USD						
Избыточная ликвидность на текущий момент	999,963 USD	999,963 USD	0 USD						
Специальный гарантийный счет (SMA)	1,999,943 USD	1,999,943 USD							
Покупательская способность	3,999,851 USD								
Рыночная стоимость - реальный FX-остаток									
Валюта	Всего налич...	Акции	Опционы	фьючерсы	фьюч.опц-ны	Чистая ликв...	Нереализова...	Реализованн...	
GBP	-7	1	0	0	0	-6	-6	0	
USD	999,917	73	0	0	0	999,990	-10	0	
Всего (in U.	999,907	74	0	0	0	999,982	-18	0	
FX портфель - виртуальная FX-позиция									
Портфель									
Фильтр	Введите те...	Тип актив:	Все						
Валюта		Сделка на							
<input checked="" type="checkbox"/> Показывать строки с нулевыми позициями.									
Описани...	Позиция	Валюта	Рыночная стоимость	Рыночная ...	Средняя цена	Нереализов...	Реализова...	Ликв-ть в..	
LKOD LSEI...	2	USD	73	36.673	41.6225	-10	0	Нет	
LLOY LSE	1	GBP	1	0.72295	6.7236	-6	0	Нет	
Последнее обновление: 13:									

Данные в реальном времени и стаканы.

После получения доступа к терминалу KIT Finance TWS вам по умолчанию доступны данные с задержкой 15. В этих данных есть только лучший спрос и предложение.

Для того, чтобы подключить трансляцию данных в реальном времени (Level 1) или данных в реальном времени со стаканами (Level 2), вам необходимо зайти в личный кабинет пользователя KIT Finance TWS по [ссылке](#) и добавить нужные вам трансляции.

Подробнее о том, как добавить и оплачивать трансляции, вы можете узнать в инструкции по добавлению трансляций данных в реальном времени в KIT Finance TWS, доступной по [ссылке](#).

Подробная инструкция и контакты технической поддержки

Если у вас возникли вопросы, вы можете ознакомиться с детальной инструкцией по терминалу KIT Finance TWS, доступной по [ссылке](#), или связавшись с технической поддержкой.

КИТ Финанс Европа: +7 (812) 332 00 32

Бесплатно из любой точки России: 8 800 700 00 55 (доб. 47100)

E-mail: support@kfe.ee

Skype: Brokerkf.support

Режим работы: по рабочим дням с 09:00 до 00:00 МСК